



**SIENAENERGIE**  
PARTECIPA AL CAMBIAMENTO

via Pietro Nenni 8/a - 53100 Siena

Cod.Fisc/P.IVA 92078670525

[www.sienaenergie.it](http://www.sienaenergie.it)

[info@sienaenergie.it](mailto:info@sienaenergie.it)

**Tre conti per l'energia  
in venti anni**

# I nostri protagonisti:



Il signor Giuseppe Esposito,

non vuole fare nulla e si affida a  
ciò che succederà.

# I nostri protagonisti:



La signora Maria Gettatelli,

che ha deciso di darsi da fare  
per investire in energie  
rinnovabili.

In gergo si chiama Prosumer  
(produttore e consumatore).

# I nostri protagonisti:



## Il signor Gesuino Diotallevi

che è interessato al cambiamento, ma non può installare un impianto. In gergo si chiama Consumer (consumatore).

# Il Signor Esposito



Ha un contratto di fornitura elettrica di 3 kw.

Consuma circa 3.000 kwh annue al prezzo lordo di 0,30 centesimi a kwh (energia, oneri accessori, imposte, ecc,)

Spende ogni bimestre circa 140 euro

Spende ogni anno 840 euro

AmMESSO che il prezzo dell'energia non cambi in vent'anni spenderà 16.800 euro

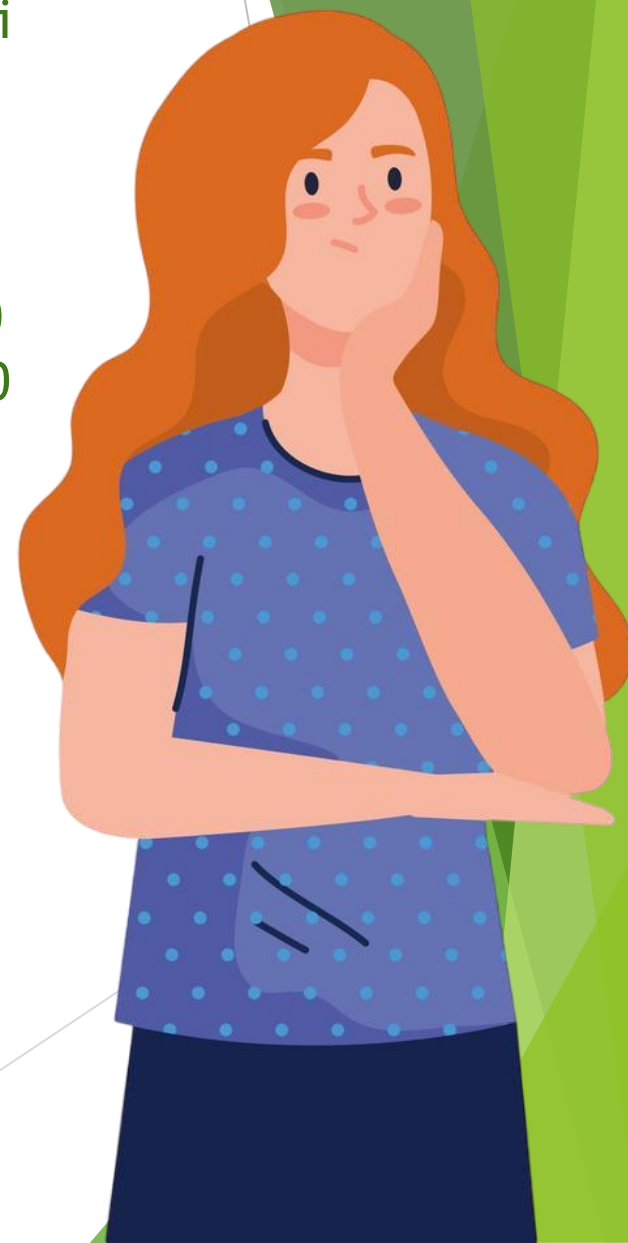
# La signora Gettatelli

Installa un impianto fotovoltaico da 3 kw spendendo circa 6.000 euro. Di questa cifra recupererà il 50 % in sede di dichiarazione dei redditi, in 10 anni,

Curando di accendere gli elettrodomestici soprattutto quando c'è luce e produzione di energia, consuma 1500 kwh, risparmierà in bolletta circa il 50%, spendendo 70 euro a bimestre.

In un anno spenderà 420 euro, in vent'anni 8.400 euro.

Già così risparmia un terzo della spesa.



# Gli altri vantaggi della signora Gettatelli

Siccome partecipa ad una CER, riceverà:

un contributo per la valorizzazione dell'energia autoconsumata, (ristorno per le dispersioni evitate - circa 0,010 euro a kwh) Circa 15 euro annui.

Una tariffa premio per l'energia condivisa (circa 40 euro ogni 1000 kwh) Circa 60 euro annui.

Un corrispettivo per l'energia immessa in rete (circa 0,10 euro ogni kwh) Circa 150 euro annui.

Entrate stimate circa 235 euro annui x 20 anni  
4.700 euro

Alcune di queste cifre sono variabili in funzione dell'andamento del mercato e sono molto condizionate dai comportamenti individuali, comunque è evidente il vantaggio economico.

Alla signora Gettatelli si chiede di farsi parte attiva per associare molti altri signori Diotallevi.



# Il signor Diotallevi

Continua a pagare la sua bolletta regolarmente  
(quindi spenderà quanto il signor Esposito)

Riceverà una tariffa incentivante per l'energia  
consumata e prodotta da altri associati alla CER  
(circa 60 euro ogni 1.000 kwh). 90 euro annui.

In vent'anni riceverà quindi 1800 euro

Dovrà cercare di consumare energia quando nella  
CER c'è produzione disponibile.





# Tutti e tre i nostri amici

Sono liberi di scegliere e cambiare il loro fornitore in qualsiasi momento

Sono liberi di entrare ed uscire dalla Comunità Energetica in qualsiasi momento

La Signora Gettatelli e il Signor Diotallevi dovranno associare alla Comunità Energetica e rispettarne Statuto e Regolamenti.

Il signor Esposito potrà cambiare idea ed entrare anche lui in qualsiasi momento





# SIENAENERGIE

## PARTECIPA AL CAMBIAMENTO

via Pietro Nenni 8/a - 53100 Siena  
Cod.Fisc/P.IVA 92078670525  
[www.sienaenergie.it](http://www.sienaenergie.it) [info@sienaenergie.it](mailto:info@sienaenergie.it)